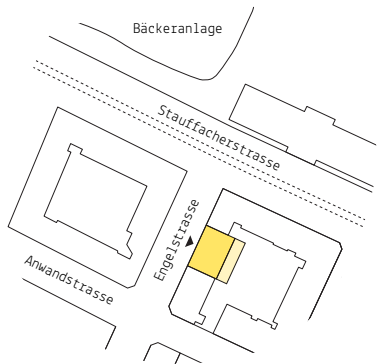


# ENGEL62

WOHNEN IM INNERSTEN KREIS VON ZÜRICH



## WOHNUNG 401

### LOFT-WOHNUNG

Geschoss: 4. OG

Wohnfläche: 76.7 m<sup>2</sup>

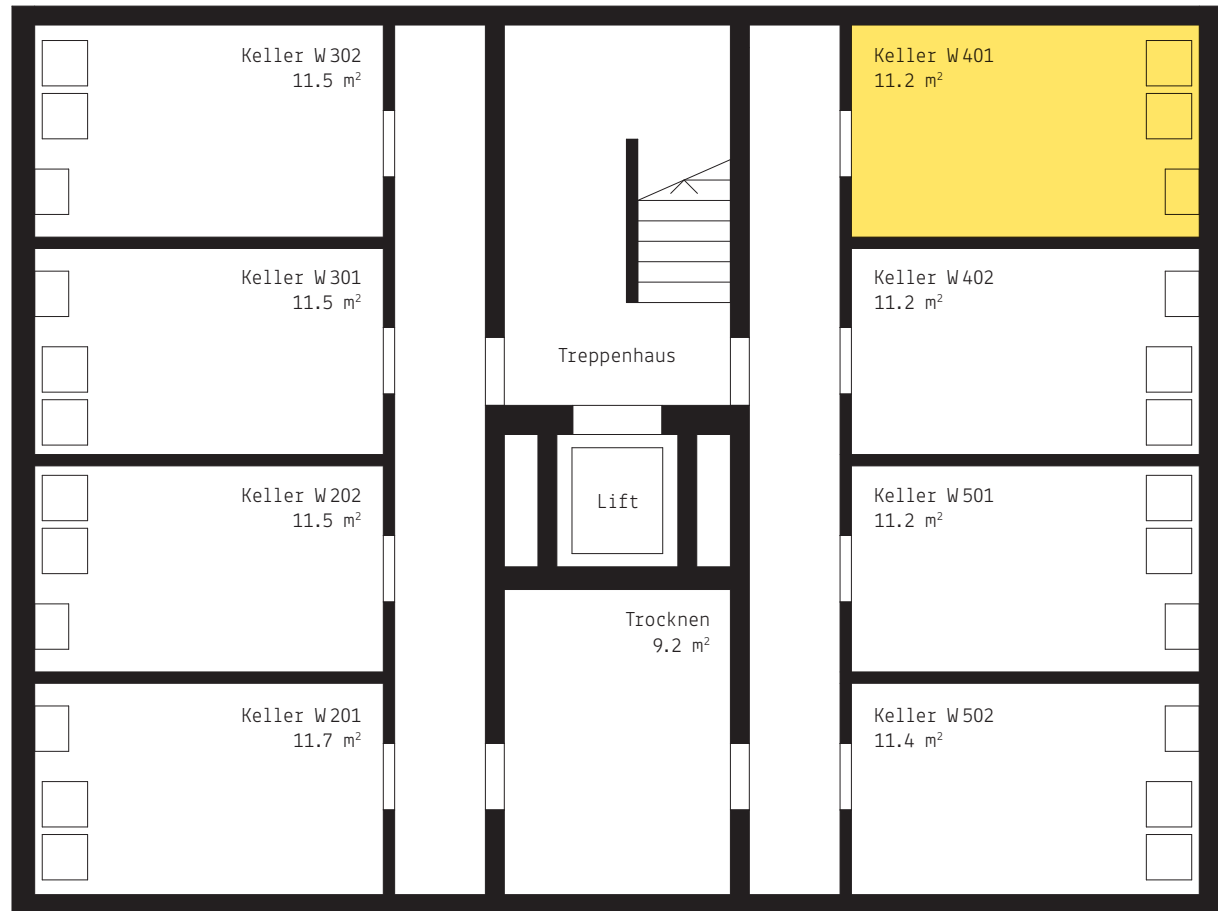
Raumhöhe: 2.43 m

Keller: 11.2 m<sup>2</sup>



# ENGEL62

WOHNEN IM INNERSTEN KREIS VON ZÜRICH



## 2. UNTERGESCHOSS