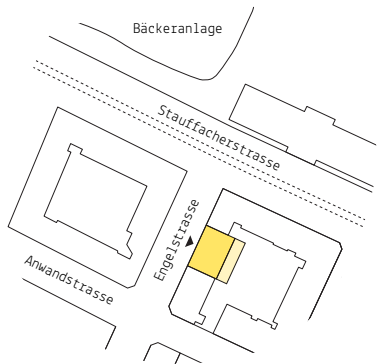


# ENGEL62

WOHNEN IM INNERSTEN KREIS VON ZÜRICH



## WOHNUNG 102

### LOFT-WOHNUNG

Geschoss: 1. OG

Wohnfläche: 75.3 m<sup>2</sup>

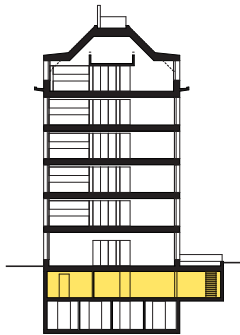
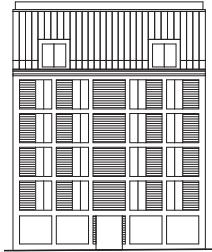
Raumhöhe: 2.43 m

Keller: 11.2 m<sup>2</sup>



# ENGEL62

WOHNEN IM INNERSTEN KREIS VON ZÜRICH



## 1. UNTERGESCHOSS